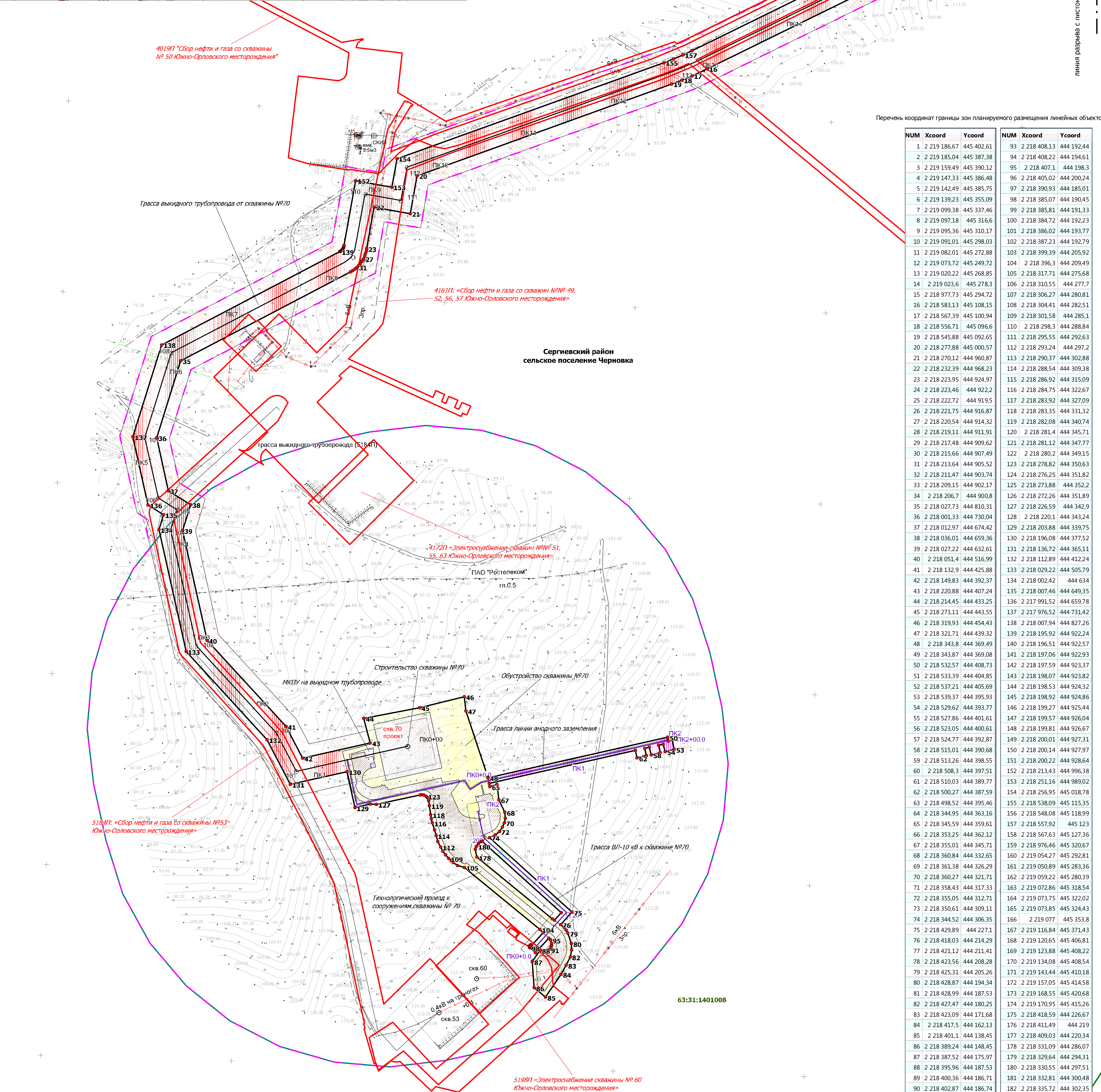
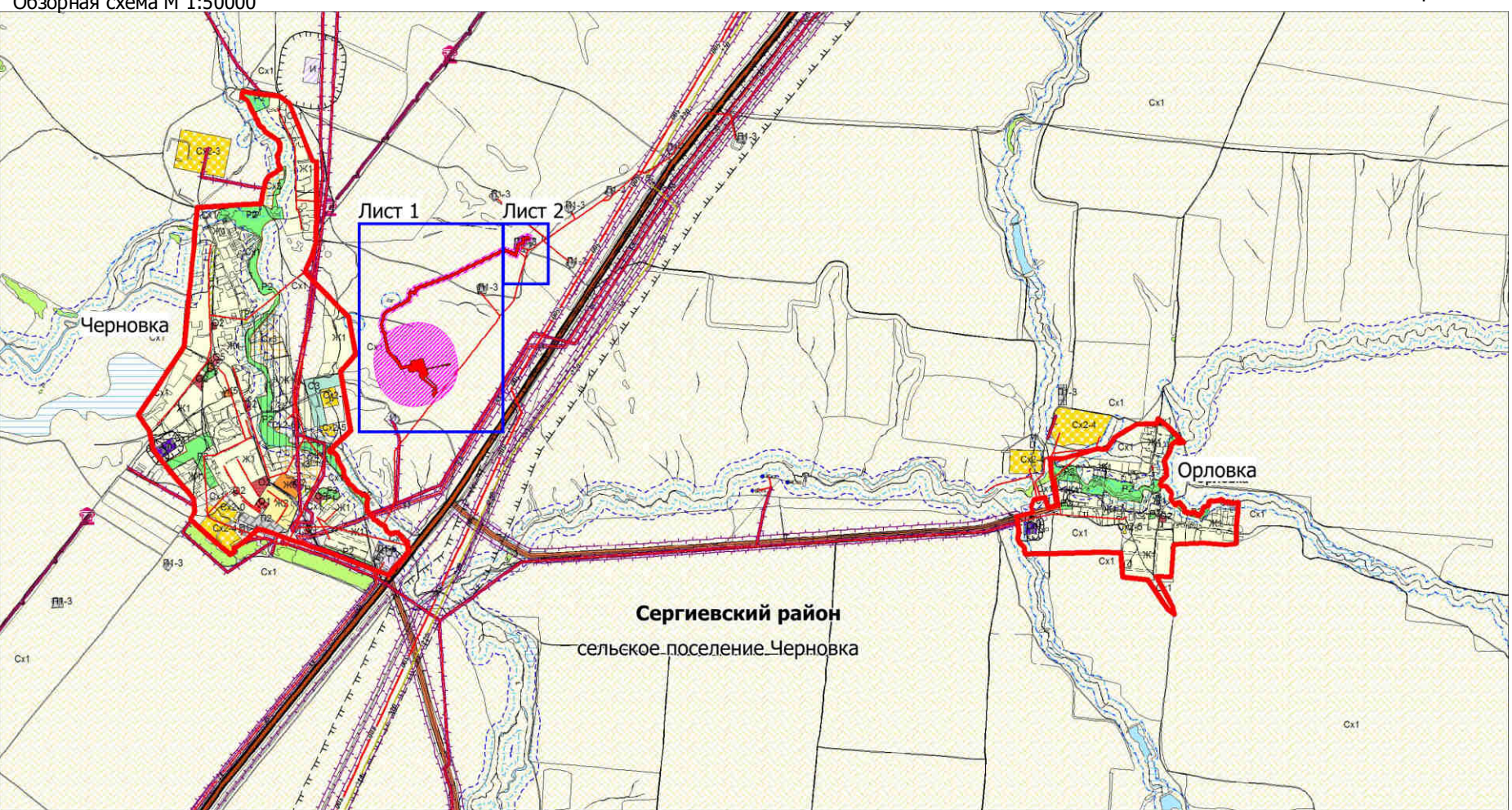


ПРОЕКТ ПЛАНИРОВКИ ТЕРРИТОРИИ. ОСНОВНАЯ ЧАСТЬ
 для строительства объекта АО "Самаранефтегаз"
 6580П "Сбор нефти и газа со скважины № 70 Южно-Орловского месторождения"
 в границах сельского поселения Черновка муниципального района Сергиевский

Обзорная схема М 1:50000



Перечень координат границы зон планируемого размещения линейных объектов

NUM	Xcoord	Ycoord	NUM	Xcoord	Ycoord
1	2 219 186,67	445 402,61	93	2 218 408,13	444 192,44
2	2 219 185,04	445 387,38	94	2 218 408,22	444 194,61
3	2 219 159,49	445 390,12	95	2 218 407,1	444 198,3
4	2 219 147,33	445 386,48	96	2 218 405,02	444 200,24
5	2 219 142,49	445 385,75	97	2 218 390,93	444 185,01
6	2 219 139,23	445 355,09	98	2 218 385,07	444 190,45
7	2 219 099,38	445 337,46	99	2 218 385,81	444 191,33
8	2 219 097,18	445 316,6	100	2 218 384,72	444 192,23
9	2 219 095,36	445 310,17	101	2 218 386,02	444 193,77
10	2 219 091,01	445 298,03	102	2 218 387,23	444 192,79
11	2 219 082,01	445 272,88	103	2 218 399,39	444 205,92
12	2 219 073,72	445 249,72	104	2 218 396,3	444 209,49
13	2 219 020,22	445 268,85	105	2 218 317,71	444 275,68
14	2 219 023,6	445 278,3	106	2 218 310,55	444 277,7
15	2 218 977,73	445 294,72	107	2 218 306,27	444 280,81
16	2 218 583,13	445 108,15	108	2 218 304,41	444 282,51
17	2 218 567,39	445 100,94	109	2 218 301,58	444 285,1
18	2 218 556,71	445 096,6	110	2 218 298,3	444 288,84
19	2 218 545,88	445 092,65	111	2 218 295,55	444 292,63
20	2 218 277,88	445 000,57	112	2 218 293,24	444 297,2
21	2 218 270,12	444 960,87	113	2 218 290,37	444 302,88
22	2 218 232,39	444 968,23	114	2 218 288,54	444 309,38
23	2 218 223,95	444 924,97	115	2 218 286,92	444 315,09
24	2 218 223,46	444 922,2	116	2 218 284,75	444 322,67
25	2 218 222,72	444 919,5	117	2 218 283,92	444 327,09
26	2 218 221,75	444 916,87	118	2 218 283,35	444 331,32
27	2 218 220,54	444 914,32	119	2 218 282,08	444 340,74
28	2 218 219,11	444 911,91	120	2 218 281,4	444 345,71
29	2 218 217,48	444 909,62	121	2 218 281,12	444 347,77
30	2 218 215,66	444 907,49	122	2 218 280,2	444 349,15
31	2 218 213,64	444 905,52	123	2 218 278,82	444 350,63
32	2 218 211,47	444 903,74	124	2 218 276,25	444 351,82
33	2 218 209,15	444 902,17	125	2 218 273,88	444 352,2
34	2 218 206,7	444 900,8	126	2 218 272,26	444 351,89
35	2 218 027,73	444 810,31	127	2 218 226,59	444 342,9
36	2 218 001,33	444 730,04	128	2 218 220,1	444 343,24
37	2 218 012,97	444 674,42	129	2 218 203,88	444 339,75
38	2 218 036,01	444 659,36	130	2 218 196,08	444 377,52
39	2 218 027,22	444 632,61	131	2 218 136,72	444 365,11
40	2 218 051,4	444 516,99	132	2 218 112,89	444 412,24
41	2 218 132,9	444 425,88	133	2 218 029,22	444 505,79
42	2 218 149,83	444 392,37	134	2 218 002,42	444 634
43	2 218 220,88	444 407,24	135	2 218 007,46	444 649,35
44	2 218 214,45	444 433,25	136	2 217 991,52	444 659,78
45	2 218 273,11	444 443,55	137	2 217 976,52	444 731,42
46	2 218 319,93	444 454,43	138	2 218 007,94	444 827,26
47	2 218 321,71	444 439,32	139	2 218 195,92	444 922,24
48	2 218 343,8	444 369,49	140	2 218 196,51	444 922,57
49	2 218 343,87	444 369,08	141	2 218 197,06	444 922,93
50	2 218 532,57	444 408,73	142	2 218 197,59	444 923,37
51	2 218 533,39	444 404,85	143	2 218 198,07	444 923,82
52	2 218 537,21	444 405,69	144	2 218 198,53	444 924,32
53	2 218 539,37	444 395,93	145	2 218 198,92	444 924,86
54	2 218 529,62	444 393,77	146	2 218 199,27	444 925,44
55	2 218 527,86	444 401,61	147	2 218 199,57	444 926,04
56	2 218 523,05	444 400,61	148	2 218 199,81	444 926,67
57	2 218 524,77	444 392,87	149	2 218 200,01	444 927,31
58	2 218 515,01	444 390,68	150	2 218 200,14	444 927,97
59	2 218 513,26	444 398,55	151	2 218 200,22	444 928,64
60	2 218 508,3	444 397,51	152	2 218 213,43	444 996,38
61	2 218 510,03	444 389,77	153	2 218 251,16	444 989,02
62	2 218 500,27	444 387,59	154	2 218 256,95	445 018,78
63	2 218 498,52	444 395,46	155	2 218 538,09	445 115,35
64	2 218 344,95	444 363,16	156	2 218 548,08	445 118,99
65	2 218 345,59	444 359,61	157	2 218 557,92	445 123
66	2 218 353,25	444 362,12	158	2 218 567,63	445 127,36
67	2 218 355,01	444 345,71	159	2 218 976,46	445 320,67
68	2 218 360,84	444 332,65	160	2 219 054,27	445 292,81
69	2 218 361,38	444 326,29	161	2 219 050,89	445 283,36
70	2 218 360,27	444 321,71	162	2 219 059,22	445 280,39
71	2 218 358,43	444 317,33	163	2 219 072,86	445 318,54
72	2 218 355,05	444 312,75	164	2 219 073,75	445 322,02
73	2 218 350,61	444 309,11	165	2 219 073,85	445 324,43
74	2 218 344,52	444 306,35	166	2 219 077	445 353,8
75	2 218 429,89	444 227,1	167	2 219 116,84	445 371,43
76	2 218 418,03	444 214,29	168	2 219 120,65	445 406,81
77	2 218 421,12	444 211,41	169	2 219 123,88	445 408,22
78	2 218 423,56	444 208,28	170	2 219 134,08	445 408,54
79	2 218 425,31	444 205,26	171	2 219 143,44	445 410,18
80	2 218 428,87	444 194,34	172	2 219 157,05	445 414,58
81	2 218 428,99	444 187,53	173	2 219 168,55	445 420,68
82	2 218 427,47	444 180,25	174	2 219 170,95	445 415,26
83	2 218 423,09	444 171,68	175	2 218 418,59	444 226,67
84	2 218 417,5	444 162,13	176	2 218 411,49	444 219
85	2 218 401,1	444 138,45	177	2 218 409,03	444 220,34
86	2 218 389,24	444 148,45	178	2 218 331,09	444 286,07
87	2 218 387,52	444 175,97	179	2 218 329,64	444 294,31
88	2 218 395,96	444 187,53	180	2 218 330,55	444 297,51
89	2 218 400,36	444 186,71	181	2 218 332,81	444 300,48
90	2 218 402,87	444 186,74	182	2 218 335,72	444 302,35
91	2 218 405,53	444 188,1	183	2 218 336,63	444 302,76
92	2 218 407,51	444 190,61			

Общая площадь: 70 888 кв.м.

- Условные обозначения**
- граница территории в отношении которой осуществляется подготовка проекта планировки
 - граница зон планируемого размещения линейных объектов
 - номер характерных точек границ зон планируемого размещения линейных объектов
 - границы ранее запроектированных объектов строительства
 - границы кадастровых кварталов
 - трасса проектируемого выкидного трубопровода
 - трасса проектируемой ВЛ - 6 кВ
 - зона планируемого размещения скважины
 - зона планируемого размещения строительства ВЛ - 6 кВ
 - зона планируемого размещения обустройства скважины
 - зона планируемого размещения технологического проезда к сооружениям скважины
 - зона планируемого размещения МКПУ
 - зона планируемого размещения МКПУ
 - зона планируемого размещения проектируемого выкидного трубопровода
 - зона планируемого размещения анодного заземлителя

- Зоны с особыми условиями использования территории**
- охранный зона проектируемого выкидного трубопровода (ширина 25 м)
 - охранный зона ВЛ - 6 кВ (ширина 10 м)
 - охранный зона проектируемой линии анодного заземления (ширина 1 м)
 - санитарно-защитная зона скважины (ширина 300 м)

Примечания:
 1. Согласно Постановлению Правительства РФ от 24 февраля 2009 г. №160 «О порядке установления охранных зон объектов электросетевого хозяйства и особых условий использования земельных участков, расположенных в границах таких зон» охранный зона воздушных линий электропередачи с проектным номинальным классом напряжения от 1 до 20 кВ составляет 10 м по обе стороны линии электропередачи от крайних проводов.
 2. Охранный зона воздушных линий электропередачи с проектным номинальным классом напряжения от 150 до 220 кВ составляет 25 м по обе стороны линии электропередачи от крайних проводов.
 3. Вдоль подземных кабельных линий электропередачи – по обе стороны линии электропередачи от крайних кабелей на расстоянии 1 метра.
 4. Согласно Постановлению Госгортехнадзора РФ от 23 ноября 1994 г. №61 «Правила охраны магистральных трубопроводов» охранный зона вдоль трасс трубопроводов, транспортирующих нефть, природный газ, нефтепродукты, нефтяную и искусственный углеводородные газы – в виде участка земли, составляет 25 м от оси трубопровода с каждой стороны. В охранных зонах трубопроводов запрещается производить всякого рода действия, которые могут нарушить нормальную эксплуатацию трубопроводов либо привести к их повреждению.
 5. Объекты культурного наследия, включенных в Единый государственный реестр объектов культурного наследия Российской Федерации, выявленных объектов культурного наследия, а также объектов, обладающих признаками ОКН, на обследуемом участке не имеется.
 6. Существующие красные линии в границах зон планируемого размещения линейных объектов отсутствуют.

Заказчик: АО "Самаранефтегаз"		6580П "Сбор нефти и газа со скважины № 70 Южно-Орловского месторождения" в границах сельского поселения Черновка муниципального района Сергиевский	
Изм.	Лист	№ документа	Дата
Разработал	Кузьменко С.В.	Проверил	Чубенков А.А.
Проект планировки территории. Основная часть		Стадия	Лист
		П	1
		Листов	2
Н.Контроль		ООО "СамарНИПИнефть"	
		Масштаб 1:2000	
		Формат А1	